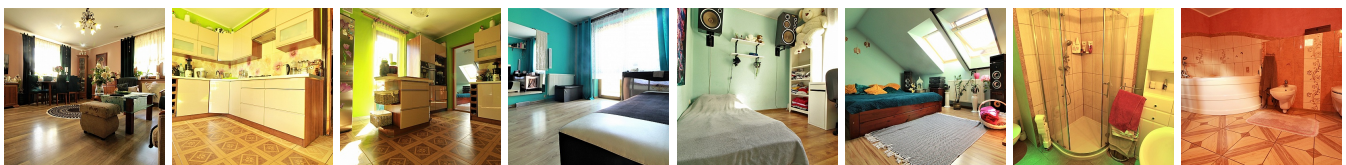


MIESZKANIE NA SPRZEDAŻ
 liczba pokoi: 4, pow. całkowita: 113 m²,
 Smardzów
 Cena **290 000** zł



Zapraszam do zapoznania się z ofertą sprzedaży, 4 pokojowego mieszkania znajdującego się w miejscowości Smardzów.

Mieszkanie o powierzchni ok 113m² , znajduje się na wysokim parterze domu wielorodzinnego dwulokalowego i składa się z: osobnej kuchni, salonu, 3 pokoi, dwóch łazienek, oraz dwóch balkonów.

Do mieszkania przynależą części wspólne: podjazd, garaż, piwnica, kotłownia, ogródek.

Dom został wybudowany w latach 80tych, 6km od Głogowa.

Mieszkanie jest gotowe do zamieszkania i nie wymaga większych nakładów finansowych.

Ogrzewanie : piec typu ekogroszek.

Media: woda, prąd

Istnieje możliwość wydzielenia notarialnie części wspólnych.

Pomagamy w uzyskaniu kredytu na najlepszych warunkach.

Zapraszam do kontaktu: 603 895 398

Symbol	369910/OPH/OMS	Instalacja przeciwpożarowa	NIE MA
Za co opłaty dodatkowe	PRĄD, WODA, PODATEK OD NIERUCHOMOŚCI, INTERNET, TV	Sieć LAN	NIE MA
Komórka lokatorska	NIE MA	Rozkład mieszkania	TRÓJSTRONNE
Cena	290 000 PLN	Rodzaj nieruchomości	MIESZKANIE
Rodzaj transakcji	SPRZEDAŻ	Cena za m2	2 566 PLN
Kraj	POLSKA	Województwo	DOLNOŚLĄSKIE
Powiat	głogowski	Gmina	Jerzmanowa
Miejscowość	Smardzów	Kod pocztowy	67-222
Powierzchnia całkowita	113 m ²	Rodzaj mieszkania	4-POKOJOWE
Rodzaj budynku	DOM	Rok budowy	1980
Standard	BARDZO DOBRY	Materiał ścian	CEGŁA
Technika budowy	TRADYCYJNA	Typ kuchni	Z OKNEM, ODDZIELNA
Wyposażenie kuchni	CZĘŚCIOWE	Liczba łazienek	2
Stan łazienki	DOBRY	Wyposażenie łazienki	CZĘŚCIOWE
Liczba WC	2	Liczba pokoi	4
Piętro	parter	Liczba pięter	2
Ilość poziomów	2	Ogrzewanie	EKOGRΟΣZEK
Podpiwniczenie /piwnica	PIWNICA	Stan instalacji	CZĘŚCIOWO WYMIENIONA
Winda w nieruchomości	NIE MA	Energia elektryczna	JEST
Napięcie 400V (siła)	JEST	Podłączony gaz	NIE MA
Podłączona kanalizacja	JEST	Rodzaj kanalizacji	MIEJSKA
Źródło wody	WODA MIEJSKA	Uciążliwość okolicy	UMIARKOWANIE CICHE
Klimatyzacja	NIE MA	Internet	JEST
Telewizja kablowa	NIE MA	Pralka	JEST
Piecyk gazowy	NIE MA	Alarm	NIE MA
Monitoring	NIE MA	Drzwi antywłamaniowe	NIE MA
Rolety antywłamaniowe	NIE MA	Osiedle zamknięte	NIE MA

Rodzaj okien	PLASTIKOWE	Rodzaj podłogi	PANELE, TERAKOTA
Elewacja	BARANEK	Licznik prądu	JEST
Wodomierz	JEST	Opomiarowanie ciepła	NIE MA
Audyt energetyczny	NIE MA	Garaż	JEST
Typ garażu	W BUDYNKU	Garderoba	JEST
Pomieszczenie gospodarcze	NIE MA	Udogodnienia dla inwalidów	NIE MA
Balkon	JEST	Taras	NIE MA
Loggia	NIE MA	Widok na północ	JEST
Rolety	JEST	Żaluzje	NIE MA
Osobne WC	NIE MA		



Marta Kwaśnik

603 898 157
marta.kwasnik@openhouse.com.plWięcej ofert na stronie www.openhouse.com.pl