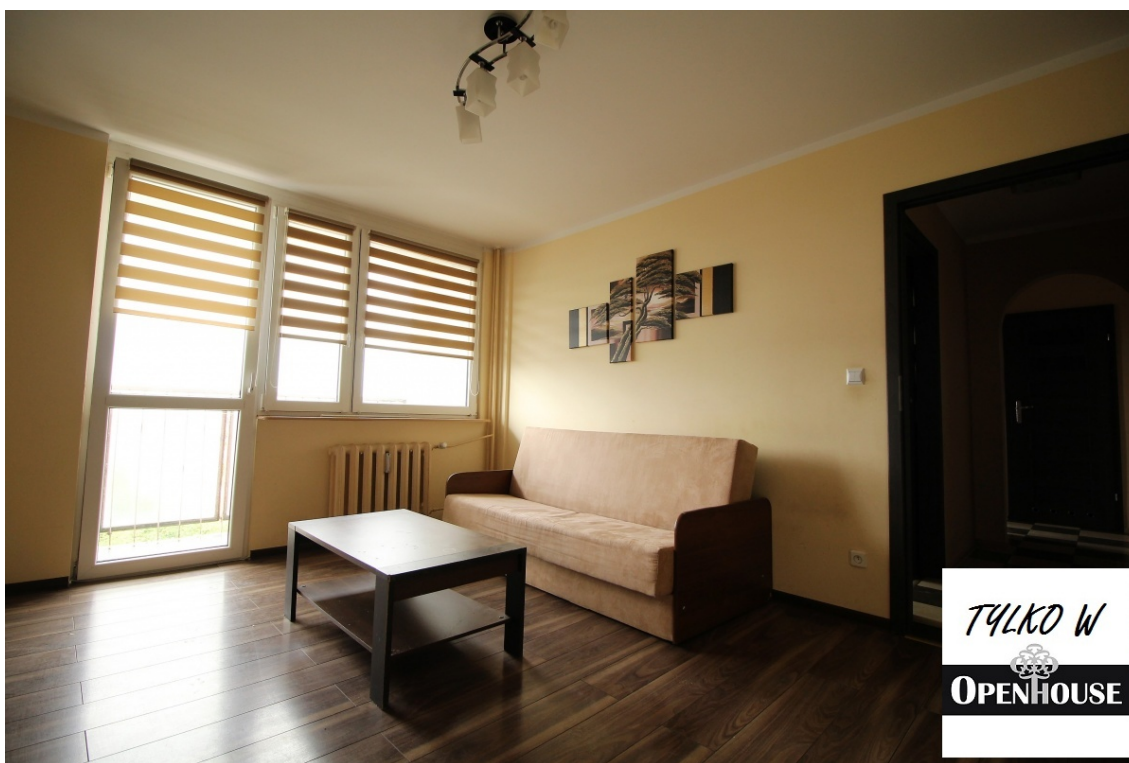


MIESZKANIE NA WYNAJEM
 liczba pokoi: 2, pow. całkowita: 44 m²,
 Głogów, Kopernik
 Cena **1 100** zł



Przestronne, dwupokojowe mieszkanie na VI piętrze w wieżowcu, zlokalizowane przy ulicy Keplera - os. Kopernik.

W skład mieszkania wchodzi: salon z balkonem, pokój, kuchnia, osobno łazienka i WC, przedpokój.

Mieszkanie do własnej aranżacji, wynajmujący deklaruje zwrot kosztów za nakłady poniesione na odświeżenie mieszkania.

Opłaty:

- czynsz najmu 1 100 zł / do negocjacji
- czynsz do wspólnoty mieszkaniowej 396 zł / 3 osoby (w czynszu ogrzewanie oraz wywóz śmieci)
- dodatkowo: prąd, woda, gaz, internet (68 zł)

Kaucja: 1 100 zł

Umowa na minimum 12 miesięcy.

Nieruchomość dostępna od zaraz!

Zapraszam na prezentację!
 Telefon: 603 984 069

Symbol	173/OPH/OMW	Instalacja przeciwpożarowa	NIE MA
Za co opłaty dodatkowe	CZYNSZ, GAZ, PRĄD, WODA, INTERNET	Sieć LAN	NIE MA
Uciążliwości i ograniczenia	BRAK UCIAŹLIWOŚCI	Komórka lokatorska	JEST
Rozkład mieszkania	JEDNOSTRONNE	Preferowany status zawodowy najemcy	OSOBA PRACUJĄCA
Preferowana płeć najemcy/najemców	BEZ PREFERENCJI	Czy właściciel mieszka w mieszkanu	NIE
Czy dla palących	TAK	Akceptowane zwierzęta domowe	NA ŻYCZENIE
Cena	1 100 PLN	Rodzaj nieruchomości	MIESZKANIE
Rodzaj transakcji	WYNAJEM	Mieszkanie dla Młodych	NIE MA
Kraj	POLSKA	Województwo	DOLNOŚLĄSKIE
Powiat	głogowski	Gmina	Głogów
Miejscowość	Głogów	Kod pocztowy	67-200
Dzielnica - osiedle	Kopernik	Ulica	Keplera
Powierzchnia całkowita	44 m ²	Rodzaj mieszkania	2-POKOJOWE
Rodzaj budynku	WIEŻOWIEC	Rok budowy	1970
Standard	DO DROBNEGO REMONTU	Materiał ścian	WIELKA PŁYTA
Technika budowy	WIELKA PŁYTA	Typ kuchni	Z OKNEM, ODDZIELNA
Wyposażenie kuchni	NA ŻYCZENIE	Liczba łazienek	1
Stan łazienki	DOBRY	Wyposażenie łazienki	NA ŻYCZENIE
Liczba WC	1	Liczba pokoi	2
Piętro	6	Liczba pięter	10
Ilość poziomów	1	Źródło c.w.	SIEĆ MIEJSKA
Ogrzewanie	C.O. Z SIECI MIEJSKIEJ	Podpiwniczenie /piwnica	PIWNICA
Stan instalacji	PO WYMIANIE	Forma własności	SPÓŁDZIELCZE WŁASNOŚCIOWE Z KW
Winda w nieruchomości	JEST	Energia elektryczna	JEST

Napięcie 400V (siła)	JEST	Podłączony gaz	JEST
Podłączona kanalizacja	JEST	Rodzaj kanalizacji	MIEJSKA
Źródło wody	WODA MIEJSKA	Uciążliwość okolicy	CICHE
Klimatyzacja	NIE MA	Wentylacja	JEST
Internet	JEST	Telewizor	NIE MA
Telewizja kablowa	JEST	Lodówka	NIE MA
Pralka	NIE MA	Piecyk gazowy	NIE MA
Piekarnik	JEST	Zmywarka	JEST
Kuchnia gazowa	JEST	Kuchnia elektryczna	NIE MA
Kuchnia indukcyjna	NIE MA	Alarm	NIE MA
Monitoring	NIE MA	Drzwi antywłamaniowe	JEST
Rolety antywłamaniowe	NIE MA	Osiedle zamknięte	NIE MA
Domofon	JEST	Okna antywłamaniowe	NIE MA
Rodzaj okien	PLASTIKOWE	Poddasze	BRAK PODDASZA
Rodzaj podłogi	PANELE, TERAKOTA	Elewacja	TYNK SZLACHETNY
Czy jest KW	JEST	Licznik prądu	JEST
Wodomierz	JEST	Opomiarowanie ciepła	NIE MA
Audyt energetyczny	NIE MA	Garaż	NIE MA
Garderoba	NIE MA	Pomieszczenie gospodarcze	NIE MA
Udogodnienia dla inwalidów	NIE MA	Balkon	JEST
Taras	NIE MA	Loggia	NIE MA
Widok na wschód	JEST	Widok na zachód	JEST
Rolety	JEST	Żaluzje	NIE MA
Wyposażenie łazienki (wykaz)	WANNA, UMYWALKA, WC, LUSTRO, SZAFKA	Suszarka do ubrań	NIE MA
Kuchenka mikrofalowa	NIE MA	Kraty w oknach	NIE MA
Osobne WC	JEST	Czynsz administracyjny	396 PLN



OPENHOUSE

OPEN HOUSE
ul. Rynek 45
603 898 157
biuro@openhouse.com.pl



Justyna Koselarz

603984069
justyna.koselarz@openhouse.com.pl

Więcej ofert na stronie **www.openhouse.com.pl**