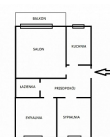
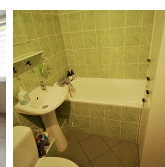
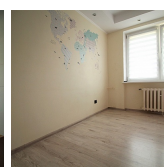
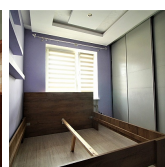
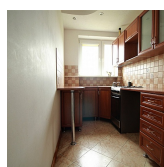
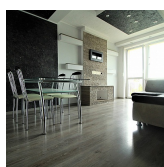
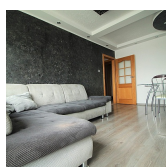


MIESZKANIE NA SPRZEDAŻ
 liczba pokoi: 3, pow. całkowita: 47 m²,
 Głogów, Śródmieście
 Cena **185 000** zł



Zapraszam do zapoznania się z ofertą sprzedaży, 3-pokojowego rozkładowego mieszkania z balkonem znajdującego się przy ulicy Przemysłowej, na os. Śródmieście w Głogowie.

Mieszkanie (z ekspozycją wschodnio-zachodnią), o powierzchni 47m² znajduje się na 4 piętrze w bloku i składa się z: salonu z wyjściem na balkon, dwóch sypialni, kuchni, łazienki, oraz przedpokoju.

W pokojach: na ścianach gładzie, na podłodze panele.

Kuchnia z piekarnikiem, płytą gazową, Na podłodze terakota, na ścianach tynki.

Łazienka z wanną, umywalką oraz WC. Na ścianach i na podłodze płytki.

Okna plastikowe. Instalacja elektryczna wymieniona

Stan mieszkania: bardzo dobry

Czynsz; 260 zł (utrzymanie części wspólnych, wywóz śmieci), fundusz remontowy 104 zł

Do mieszkania przynależy piwnica.

Dogodna infrastruktura komunikacyjna (przystanki autobusowe) i handlowa, przychodnia, Przedszkole, Szkoła Podstawowa, weterynarz, apteka,

Pomagamy również w uzyskaniu kredytu na najlepszych warunkach.

Zapraszam do kontaktu oraz na prezentację.

Symbol	369903/OPH/OMS	Za co opłaty dodatkowe	ZA UŻYTKOWANIE WIECZYSTE, FUNDUSZ REMONTOWY
Komórka lokatorska	NIE MA	Rozkład mieszkania	DWUSTRONNE
Cena	185 000 PLN	Rodzaj nieruchomości	MIESZKANIE
Rodzaj transakcji	SPRZEDAŻ	Cena za m2	3 934 PLN
Czynsz i inne opłaty stałe	315 PLN	Kraj	POLSKA
Województwo	DOLNOŚLĄSKIE	Powiat	głogowski
Gmina	Głogów	Miejscowość	Głogów
Kod pocztowy	67-200	Dzielnica - osiedle	Śródmieście
Powierzchnia całkowita	47 m ²	Rodzaj mieszkania	3-POKOJOWE
Rodzaj budynku	BLOK	Rok budowy	1960
Standard	DOBRY	Materiał ścian	CEGŁA
Technika budowy	TRADYCYJNA	Typ kuchni	Z OKNEM, ODDZIELNA
Wyposażenie kuchni	CZĘŚCIOWE	Liczba łazienek	1
Stan łazienki	DO ODNOWIENIA	Wyposażenie łazienki	CZĘŚCIOWE
Liczba WC	1	Liczba pokoi	3
Piętro	4	Liczba pięter	4
Ilość poziomów	4	Źródło c.w.	GAZOWY PRZEPEŁYWOWY
Ogrzewanie	C.O. Z SIECI MIEJSKIEJ	Podpiwniczenie /piwnica	PIWNICA
Stan instalacji	PO WYMIANIE	Forma własności	ODRĘBNA WŁASNOŚĆ
Winda w nieruchomości	NIE MA	Energia elektryczna	JEST
Podłączony gaz	JEST	Podłączona kanalizacja	JEST
Rodzaj kanalizacji	MIEJSKA	Źródło wody	WODA MIEJSKA
Uciążliwość okolicy	UMIARKOWANIE CICHE	Klimatyzacja	NIE MA
Wentylacja	JEST	Internet	JEST
Telewizja kablowa	JEST	Lodówka	JEST
Pralka	NIE MA	Piecyk gazowy	JEST

Piekarnik	JEST	Zmywarka	NIE MA
Kuchnia gazowa	JEST	Kuchnia elektryczna	NIE MA
Kuchnia indukcyjna	NIE MA	Alarm	NIE MA
Monitoring	NIE MA	Drzwi antywłamaniowe	NIE MA
Rolety antywłamaniowe	JEST	Osiedle zamknięte	NIE MA
Domofon	JEST	Okna antywłamaniowe	NIE MA
Rodzaj okien	PLASTIKOWE	Rodzaj podłogi	PANELE, TERAKOTA
Elewacja	INNE	Czy jest KW	JEST
Licznik prądu	JEST	Wodomierz	JEST
Opomiarowanie ciepła	NIE MA	Garaż	NIE MA
Garderoba	NIE MA	Pomieszczenie gospodarcze	NIE MA
Udogodnienia dla inwalidów	NIE MA	Balkon	JEST
Taras	NIE MA	Loggia	NIE MA
Widok na wschód	JEST	Widok na zachód	JEST
Rolety	JEST	Żaluzje	NIE MA
Suszarka do ubrań	NIE MA	Kuchenka mikrofalowa	NIE MA
Kraty w oknach	NIE MA	Osobne WC	NIE MA



Karolina Gracz

603895398
karolina.gracz@openhouse.com.plWięcej ofert na stronie **www.openhouse.com.pl**